

Metodický list z matematiky pre rodičov

Ročník : 5. ročník ZŠ

Učivo: Tabuľky a grafy

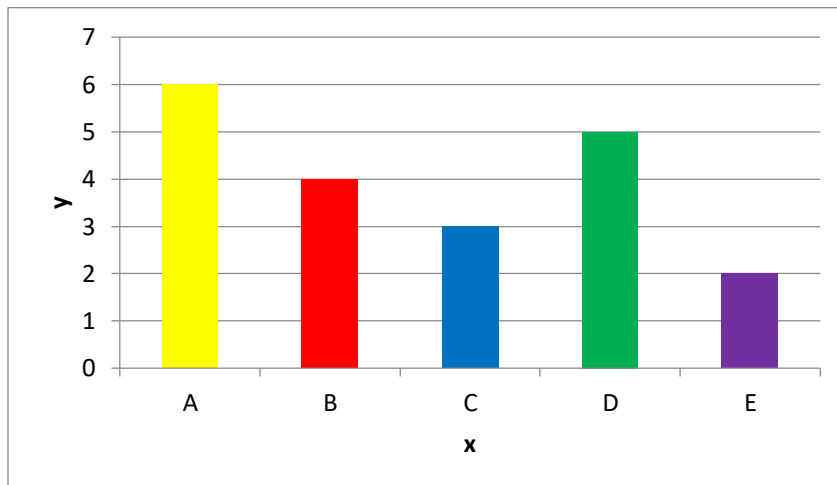
Teória:

Pri práci s viacerými údajmi je vhodné zapísať ich do tabuľky:

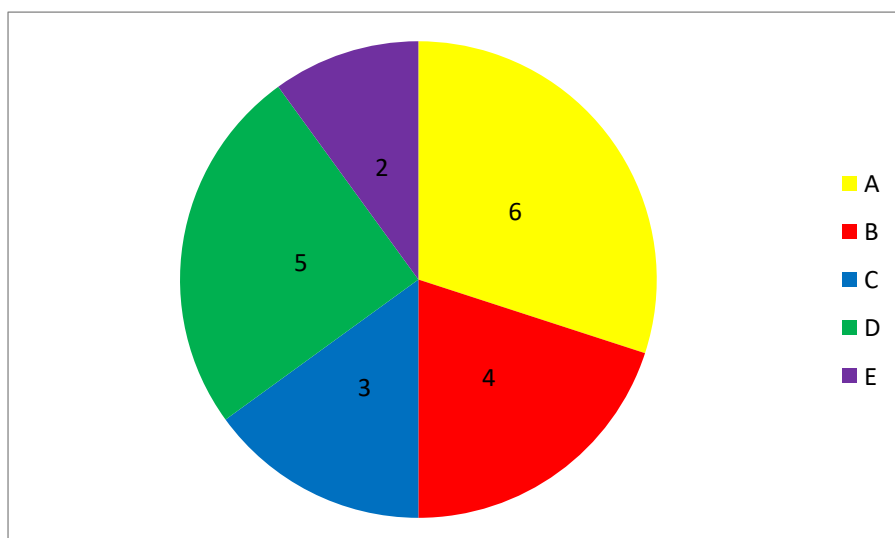
| | | | | | |
|---|---|---|---|---|---|
| x | A | B | C | D | E |
| y | 6 | 4 | 3 | 5 | 2 |

Údaje môžeme znázorniť aj grafom.

Najčastejšie používame stĺpcový graf:



alebo aj koláčový (kruhový) diagram (graf):

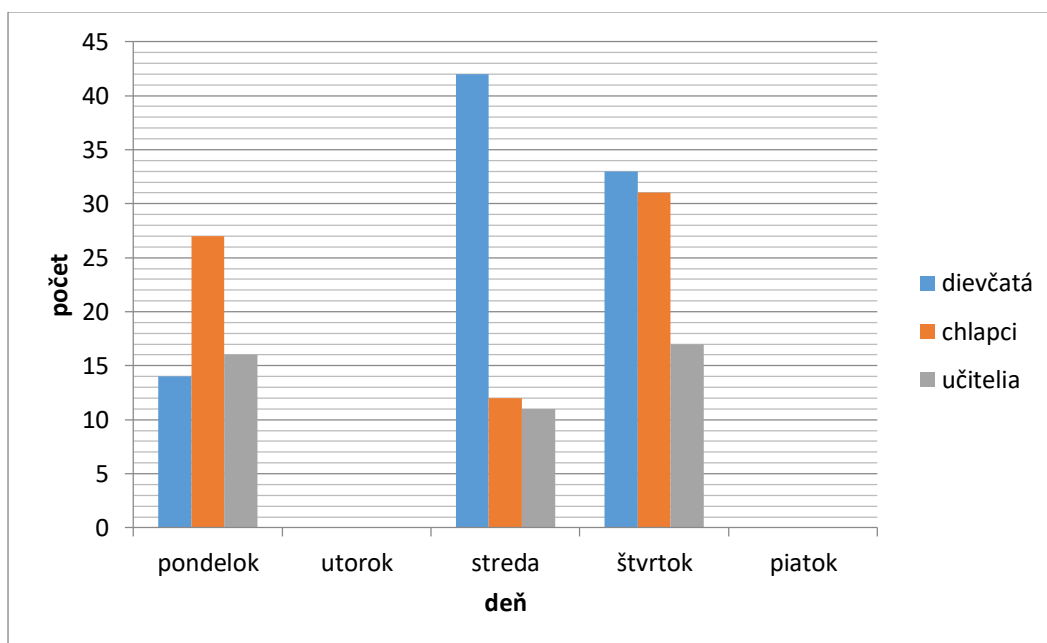


Úloha

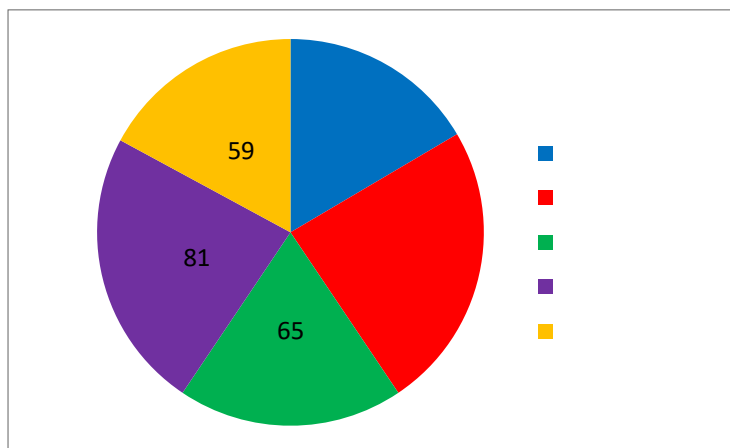
Zadanie: Tomáš s Katkou počas posledného týždňa v školskom roku zisťovali, koľko sýtených nápojov si v školskom bufete kúpili chlapci, koľko dievčatá a koľko učitelia. Tomáš zapísal získané údaje do tabuľky a Katka ich zakreslila do stĺpcového grafu.

a) Tomáš niektoré údaje v tabuľke stratil, preto ich doplňte z Katkinho grafu. Katka si nestihla zakresliť utorok a piatok, preto ich dokreslite pomocou Tomášovej tabuľky.

| | dievčatá | chlapci | učitelia | spolu |
|----------|----------|---------|----------|-------|
| pondelok | | | | |
| utorok | 22 | 35 | 26 | |
| streda | | | | |
| štvrtok | | | | |
| piatok | 27 | 23 | 9 | |
| spolu | | | | |



b) Koláčový graf znázorňuje celkový predaj sýtených nápojov počas jednotlivých dní posledného týždňa v školskom roku. Doplňte chýbajúce údaje v grafe a aj legendu.



c) Doplňte vety:

Najmenej sýtených nápojov sa predalo v/vo

Dievčatá si za celý týždeň kúpili sýtených nápojov.

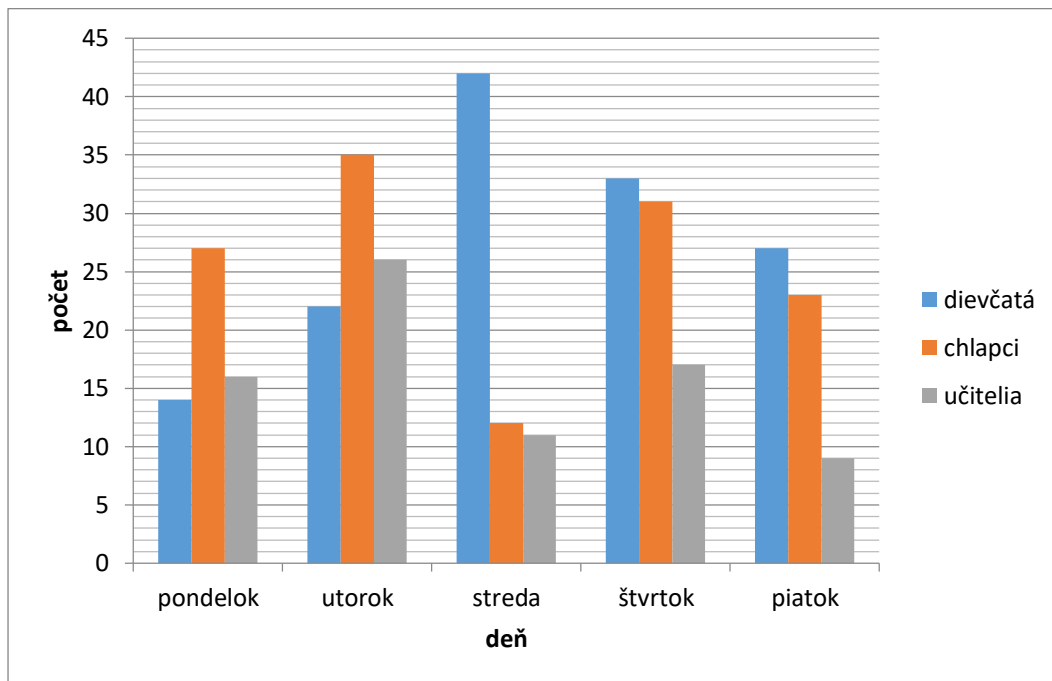
Najmenej sýtených nápojov si počas sledovaného týždňa kúpili

Riešenie:

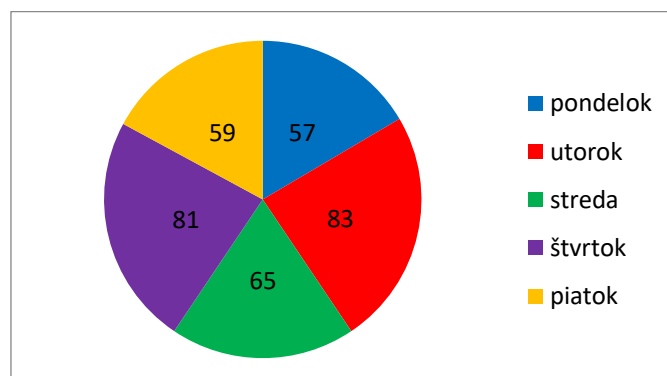
a) Údaje v Tomášovej tabuľke doplníme z Katkinho grafu.

Utorok a piatok v Katkinom grafe dokreslíme pomocou údajov z Tomášovej tabuľky.

| | dievčatá | chlapci | učitelia | spolu |
|----------|----------|---------|----------|-------|
| pondelok | 14 | 27 | 16 | 57 |
| utorok | 22 | 35 | 26 | 83 |
| streda | 42 | 12 | 11 | 65 |
| štvrtok | 33 | 31 | 17 | 81 |
| piatok | 27 | 23 | 9 | 59 |
| spolu | 138 | 128 | 79 | |



b) Chýbajúce údaje v koláčovom grafe a aj legendu doplníme na základe vyplnenej Tomášovej tabuľky.



c) Vety doplníme na základe údajov z vyplnenej Tomášovej tabuľky.

Najmenej sýtených nápojov sa predalo v/vo **pondelok**.

Dievčatá si za celý týždeň kúpili **138** sýtených nápojov.

Najmenej sýtených nápojov si počas sledovaného týždňa kúpili **učitelia**.